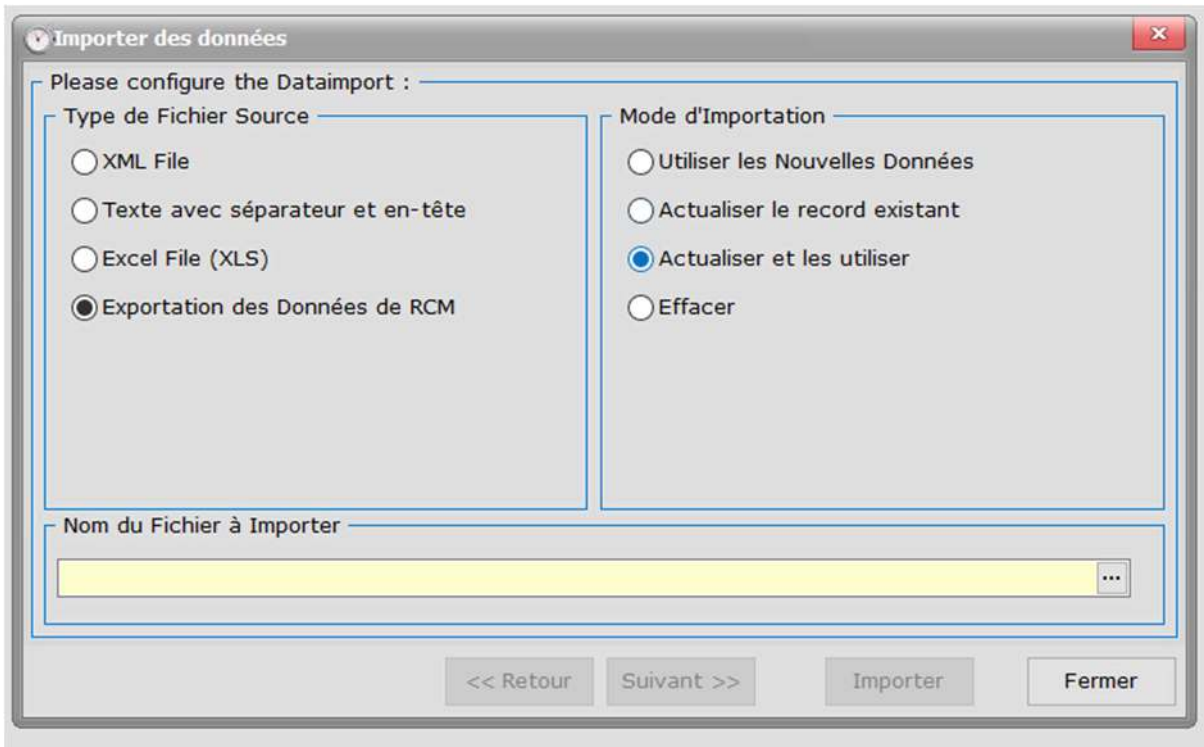
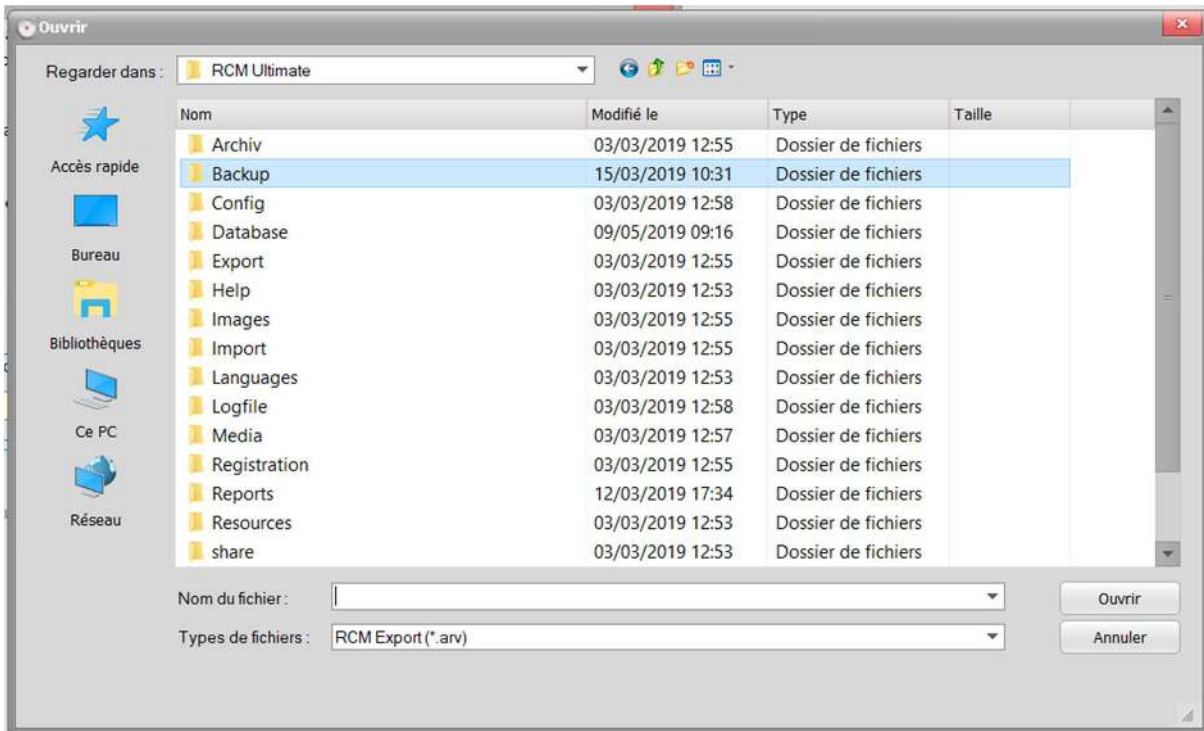
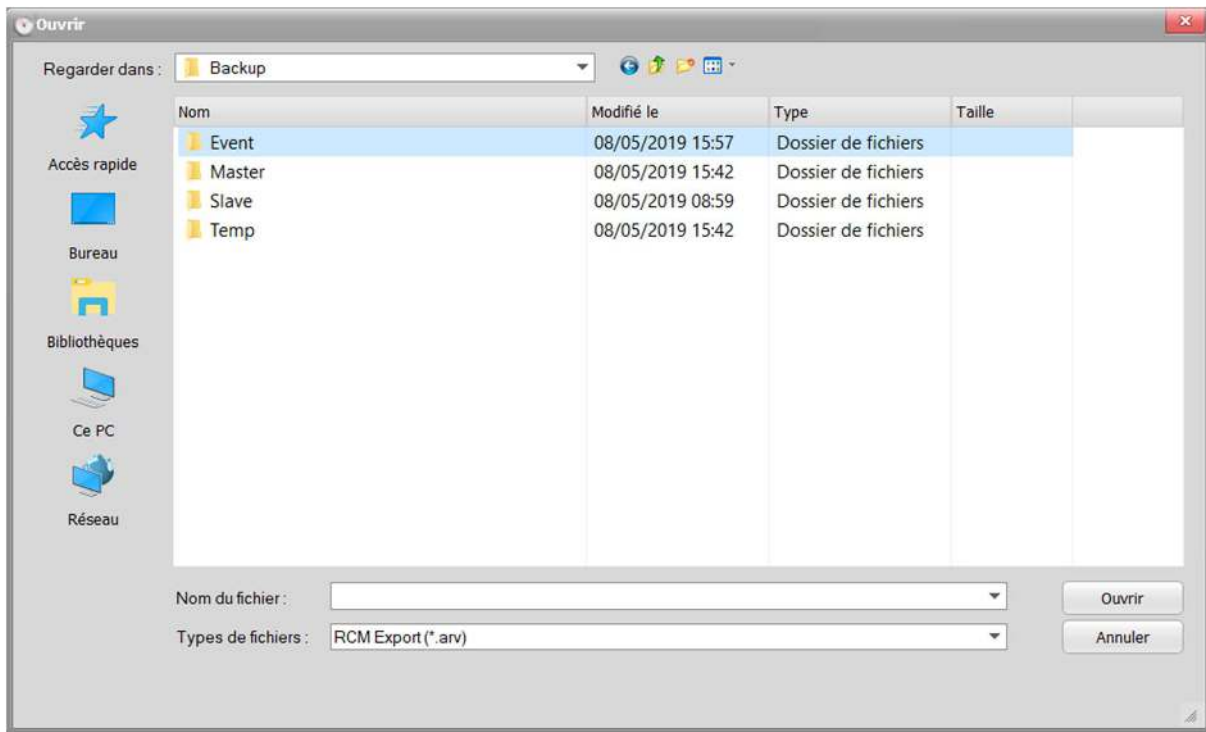


Récupérer un course dans le fichier Backup su C : de RcTiming

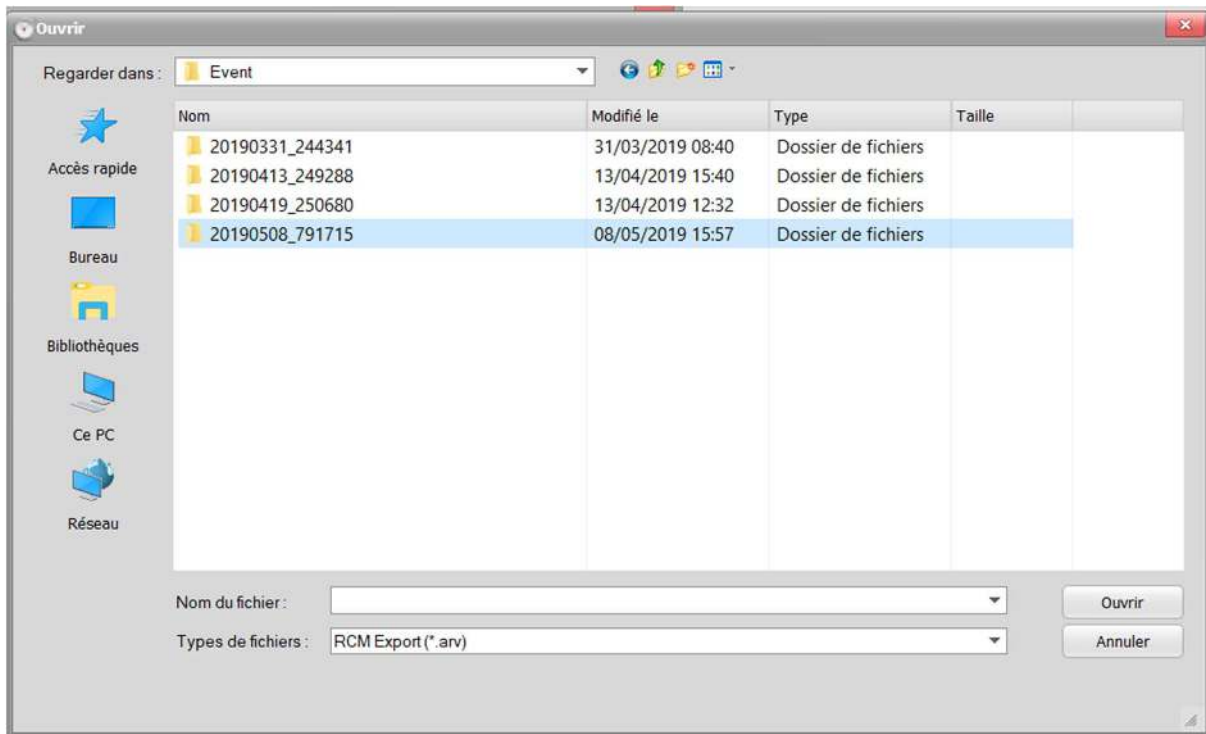


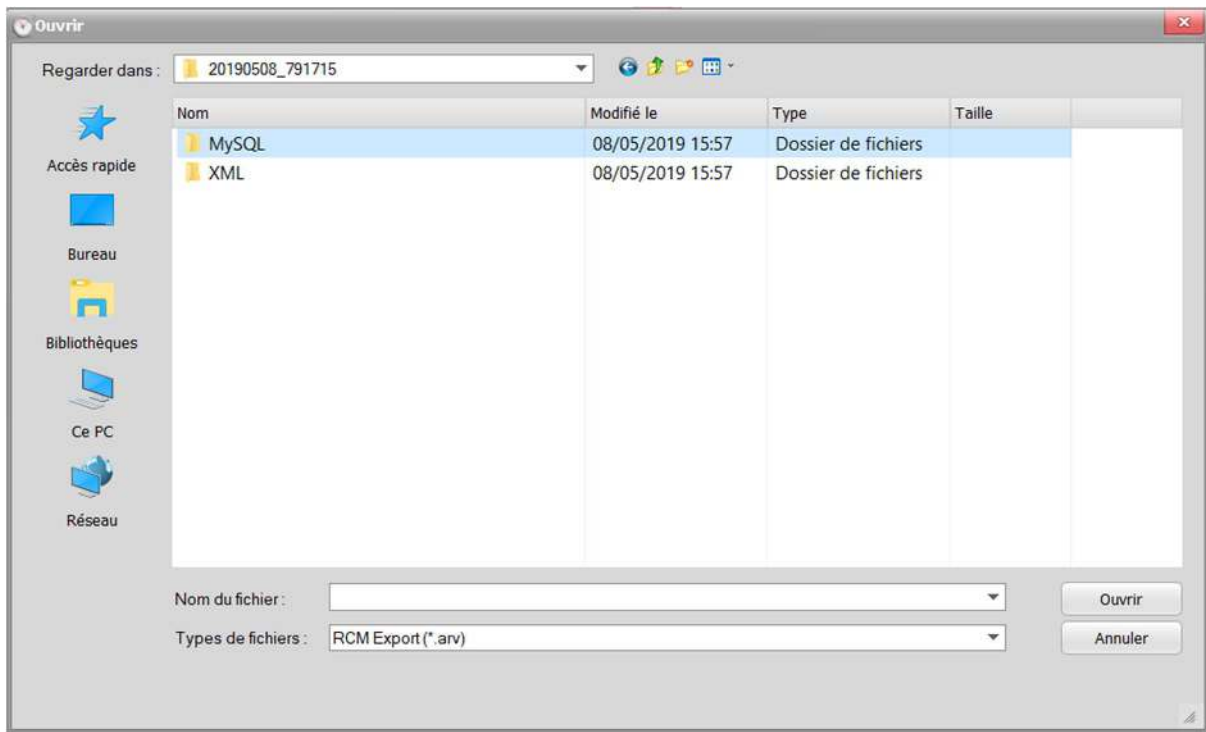
Cliquer sur les



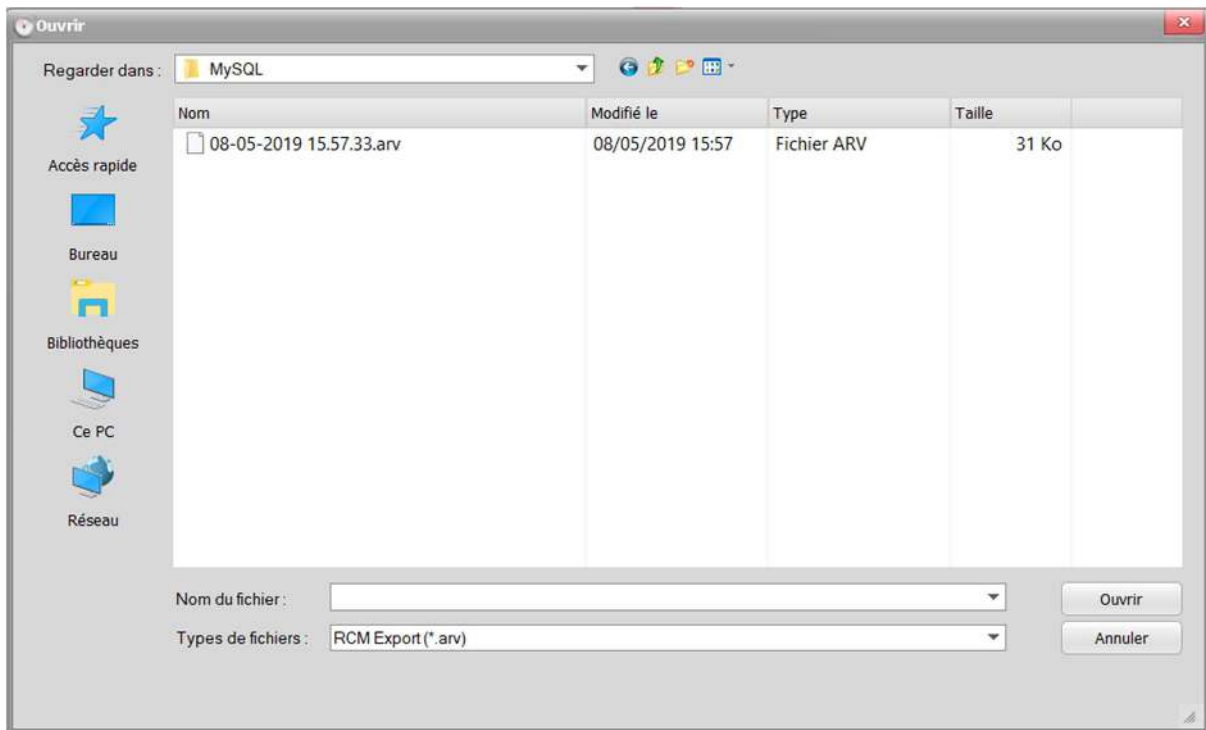


choisir la date de la course





Choisissez la sauvegarde de la course la plus récente ici il y en a que une.



Importer des données [X]

Please configure the Dataimport :

Type de Fichier Source

- XML File
- Texte avec séparateur et en-tête
- Excel File (XLS)
- Exportation des Données de RCM

Mode d'Importation

- Utiliser les Nouvelles Données
- Actualiser le record existant
- Actualiser et les utiliser
- Effacer

Nom du Fichier à Importer

C:\RC-Timing\RCM Ultimate\Backup\Event\20190508_791715\MySQL\08-05-2019 15.57.33.arv ...

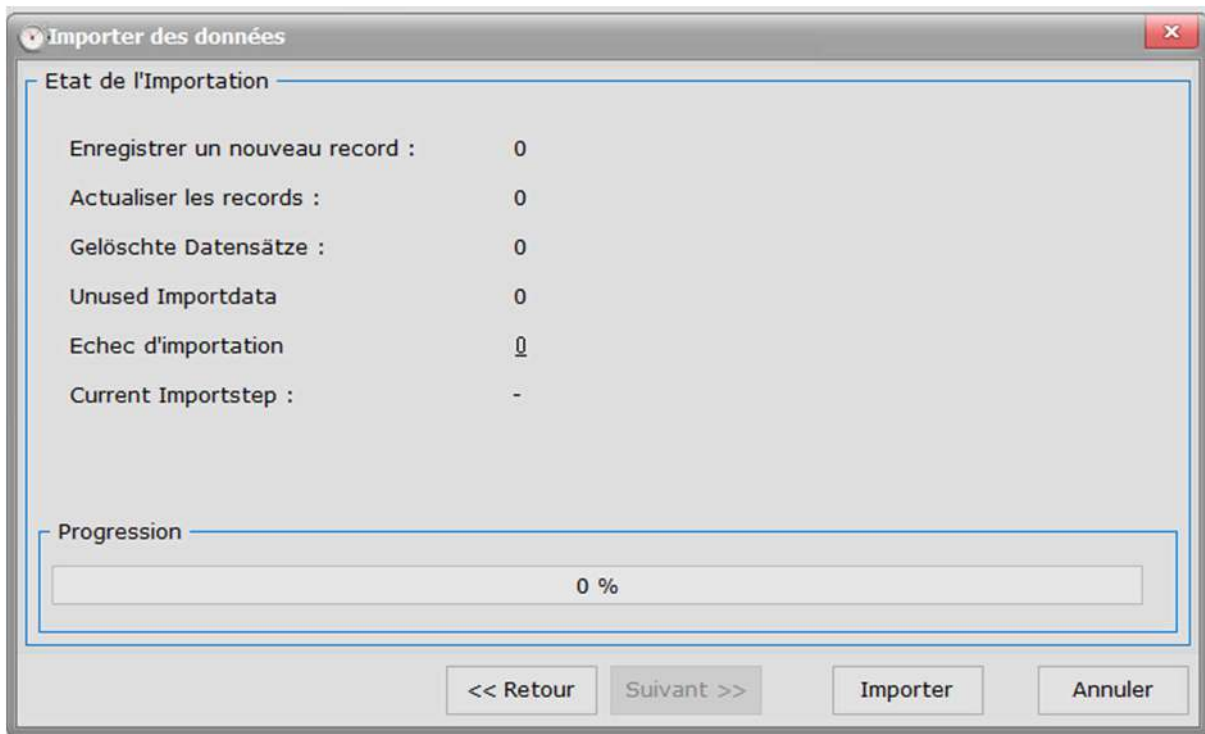
<< Retour **Suivant >>** Importer Fermer

Importer des données [X]

Please select the Data to Import :

- Import Masterdata
- Import Championshipdata
- Import Eventdate**
 - Import Event Reports
- Import Constants
- Import RCM Server Configurations
 - Import Reporttemplate Configurations
- Adjust Section assignments before import

<< Retour **Suivant >>** Importer Annuler



Ensuite vous pouvez charger la course.

